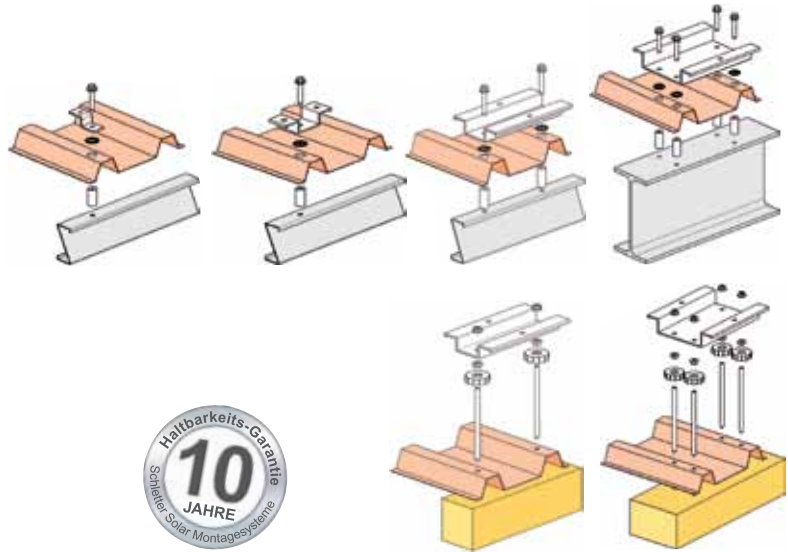


FixT

Die innovative Befestigungs- lösung für Stahl- und Holzpfetten

- Schnelle Montage von oben
- Programmgenerierte Statiknachweise
- Bauteile in Aluminium/Edelstahl
- Für dachparallele Anwendung und für Aufständungen
- Schon bei geringen Pfettenwandstärken einsetzbar!

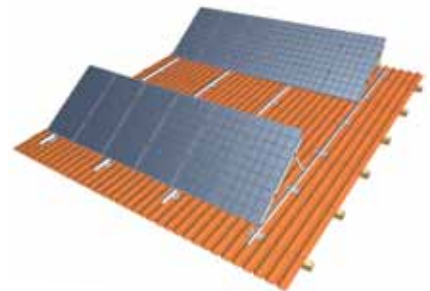


➔ Bestellung ausschliesslich über Checkliste

Beim **Befestigungssystem Schletter FixT** wird die Belastung aus der PV-Unterkonstruktion mit einer Druckplatte und über Distanzhülsen bei Stahlpfetten, bzw. mit Stockschrauben bei Holzpfetten in die vorhandene Unterkonstruktion eingeleitet. Die Abdichtung erfolgt über ein selbstklebendes Dichtband, das auf den Hochsicken des Bleches aufgeklebt wird oder über einen EPDM-Dichtaufsatz. Das System ist bei einschaligen Trapezblechdächern und auch bei Sandwichdächern einsetzbar.

Kombination

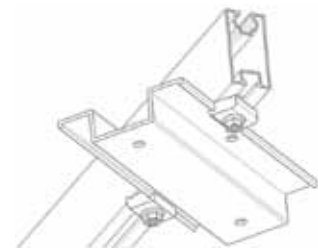
FixT wird üblicherweise in Verbindung mit den Systemen Compact-Vario oder CompactGrid (sh. entsprechende Produktblätter) verbaut. Dadurch sind alle Aufständungsvarianten auf Dächern mit Querpfetten möglich. Für die Überbrückung der Pfettenabstände ist eine komplette Serie von Doppelnutprofilen mit unterschiedlichen Spannweiten verfügbar.



Varianten

Schletter FixT-Befestigungen sind als Ein-, Zwei- und Vierfachanschlüsse erhältlich (siehe Bilder oben). Die Einfachbefestigung ohne Z-Winkel kann für die Direktmontage von Stützen bzw. CompactGrid verwendet werden.

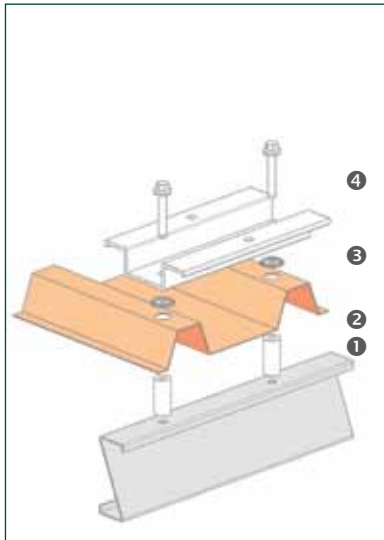
Mit dem zusätzlichen Einsatz der Montagekralle, mit der das Montagegestell an den FixT-Hutprofilen geklemmt wird, ist die Montage von diagonal laufenden Montageträgern jetzt noch komfortabler – die Montagekralle kann auch bei einlagiger Montage (Tragschiene First-Traufe) verwendet werden, um die Lage der Querträger in den definierten Befestigungspunkten zu gewährleisten. (Im Bild rechts Ansicht von schräg unten bei diagonallaufender Aufständung mit FixT Größe 3 und DN1-Montageträger.)



Anpassung und Statiknachweis

Anhand einer Checkliste werden die Tragelemente auf die Dacheindeckung angepasst, entsprechende Schrauben ausgewählt und die Länge der Distanzhülsen bestimmt. Die statische Auslegung der gesamten Konstruktion (Dachverbindungen, Tragplatten, Aufständung) erfolgt auf Basis eines komfortablen Statikprogrammes.

Anwendungshinweise



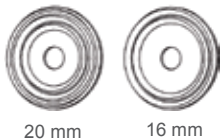
FixT auf Stahlpfetten

1 Befestigungspunkte vorbohren

Trapezblech Hochsicke Größe der Distanzhülse (20 bzw. 16mm, je nach Hochsickenbreite)
Stahlpfetten bis 4mm 6,8mm bis 11mm 7,0mm ab 11mm 7,2mm

2 Distanzhülsen einsetzen

3 Dichtgummis entsprechend der Distanzhüslengröße auf das Trapezblech auflegen – Ansicht von oben:

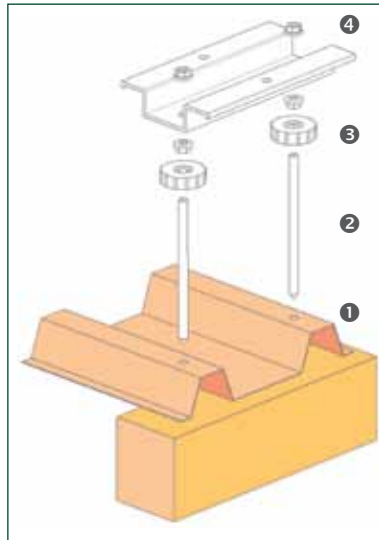


20 mm

16 mm

4 Hutprofil aufsetzen und mit M8 Schrauben montieren

Anschlagsorientiert verschrauben
 Dichtscheibe muss leicht gepresst sein



FixT auf Holzpfetten

1 Befestigungspunkte vorbohren

Trapezblech Hochsicke bei Stockschr. M12 12mm bei Stockschr. M10 10mm
Holzpfetten 8,5mm 7,0mm

2 Stockschrauben einschrauben

Regeleinschraubtiefe
 bei Stockschr. M12 100mm
 bei Stockschr. M10 60mm

3 Dichtgummis mit integrierter Flanschmutter handfest anziehen

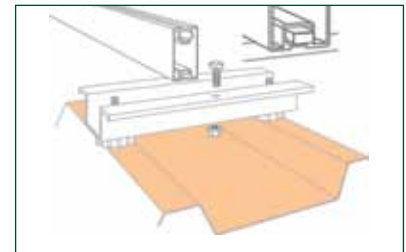
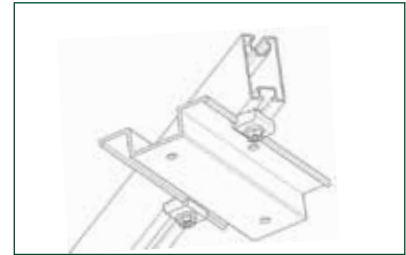
Neben dem üblichen FixT-Dichtaufsatz der für Hochsickenbreiten ab etwa 20mm verwendet wird, ist ein EPDM-Dichtgummi für Hochsicken bis 20mm erhältlich.



FixT-Dichtaufsatz
 ab etwa 20 mm

EPDM-Dichtgummi
 20 mm oder kleiner

4 Hutprofil aufsetzen und obere Flanschmutter verschrauben



Montage der Tragschienen

Weitere Informationen finden Sie in unseren systembezogenen Anleitungen, z.B.

➔ CompactVario Montageanleitung

Technische Daten

Material	Schrauben: Edelstahl 1.4301, 8mm bei Stahlpfette, Stockschrauben M10 bzw. M12 bei Holzpfette. Distanzhülsen Alu, Durchm. 20 bzw. 16 mm / 0,79 bzw. 0,63 inches (nur bei Stahlpfette) Konzentrische EPDM-Dichtung, UV-beständig bei Stahlpfette, Spezial-Dichtaufsatz bzw. Welldachgummi bei Holzpfette. Dichtmanschette EPDM-Gummiformteil, UV-beständig Tragelemente: Hutprofile: Alu
Statik	Statische Berechnung gemäß den aktuellen länderspezifischen Normen (in Deutschland DIN1055 und EC1). a) Dachparallele Montage: Tabellen zur Anzahl der Befestigungspunkte b) Aufständungen: Statik-Projektierungsprogramm CompactVario

Alle Systempreise bequem und schnell mit unserem Autokalkulator!