



Scheuten® Solar Glas-Glas-Laminat Gold Line

Multisol® Vitro

P6-54



Multisol® Vitro ist das erste kristalline Glas-Glas-Produkt für einen breiten Anwendungsbereich. Dieses hochmoderne Modul bietet folgende Vorteile:

- Übertreffende Stabilität bei Schnee- und Windlasten
- Ausgezeichnete Feuerwiderstandsklasse – keine synthetische Rückseitenfolie
- Schnörkelloses Design – durch die Steifigkeit des Laminats kann auf einen Rahmen verzichtet werden
- f | solarfloat HT-Glas – hochdurchlässiges Glas mit erfolgreich getesteter, innovativer, robuster Anti-Reflexionsschicht und ansprechender Optik.
- Verbesserte Selbstreinigung durch rahmenlose Bauweise für Anwendungen mit niedrigem Neigungswinkel

Diese einzigartigen Merkmale machen **Multisol® Vitro** zu einem erstklassigen Produkt für verbesserte funktionale und ästhetische PV-Lösungen: für Aufdach-Anwendungen und für die Integration in Dächer und Fassaden. Die Sortierung in engen Leistungsklassen sorgt für eine höhere Energieausbeute und eine bessere Rendite Ihrer PV-Anlage.

Multisol® Vitro wird in Gelsenkirchen auf einer der modernsten Modulfertigungsstraßen der Welt hergestellt. Damit ist die höchste Qualität garantiert, die auf dem Markt verfügbar ist. Im Bereich der Garantiebedingungen ist Scheuten Solar ebenfalls führend.



Merkmale von Multisol® Vitro P6-54 auf einen Blick

- **Höchstmögliche Stabilität und Zuverlässigkeit**
- **Verbesserter Energieertrag durch f | solarfloat HT Glas (quarzharte AR-Beschichtung)**
- **Hohe Feuerwiderstandsklasse durch Glas-Rückseite**
- **Best-in-class mechanische Belastbarkeit: bis zu 5400 Pa**
- **Leistungstoleranz +0/+10 Wp, Leistungsbereich 200 Wp – 215 Wp in 5 Wp-Stufen**
- **Made in Germany**
- **Best-in-class Leistungsgarantie von 30 Jahren mit linearisierter Abstufung**
- **12 Jahre Produktgarantie**
- **Über 60 Jahre Erfahrung in Glas und Solar**



Typische Daten unter Standardtestbedingungen (STC)

Modultyp Vitro P6-54 Gold Line			200	205	210	215
Nennleistung	P _{mpp}	[Wp]	200	205	210	215
Leistungstoleranz + 0 / + 10 Wp						
Modulwirkungsgrad		[%]	13,6	13,9	14,3	14,6
Spannung bei Nennleistung	U _{mpp}	[V]	27,0	27,1	27,3	27,4
Strom bei Nennleistung	I _{mpp}	[A]	7,42	7,57	7,70	7,85
Leerlaufspannung	U _{oc}	[V]	33,1	33,2	33,3	33,5
Kurzschlussstrom	I _{sc}	[A]	7,89	8,03	8,17	8,30
Verringerung des Modulwirkungsgrads bei 200 W/m ² -0,8% Abs.						

STC: Standard Test Conditions; 1000 W/m², 25°C, AM 1,5

Typische Daten unter Zellen-Nennbetriebstemperatur (NOCT)

T _{NOCT} 45°C						
Nennleistung	P _{mpp}	[Wp]	145	148	152	156
Spannung bei Nennleistung	U _{mpp}	[V]	24,6	24,7	24,9	25,0
Strom bei Nennleistung	I _{mpp}	[A]	5,90	6,02	6,13	6,24
Leerlaufspannung	U _{oc}	[V]	30,8	30,9	31,0	31,2
Kurzschlussstrom	I _{sc}	[A]	6,40	6,51	6,62	6,73

NOCT: Einstrahlungsstärke 800 W/m², Spektrum AM 1,5, Windgeschwindigkeit 1 m/s und Umgebungstemperatur 20 °C

Thermische Eigenschaften

Temperaturkoeffizient I _{sc}	TK I _{sc}	0,07	[%/K]
Temperaturkoeffizient U _{oc}	TK U _{oc}	-0,34	[%/K]
Temperaturkoeffizient P _{mpp}	TK P _{mpp}	-0,48	[%/K]

Messtoleranzen P_{mpp} bei STC ± 5 %, alle anderen elektrischen Parameter ± 10 %

Getestete Betriebsbedingungen

Temperatur	-40°C bis 85°C
Belastbarkeit	5400 Pascal Druck- und 2400 Pascal Soglast in Abhängigkeit vom Montagesystem

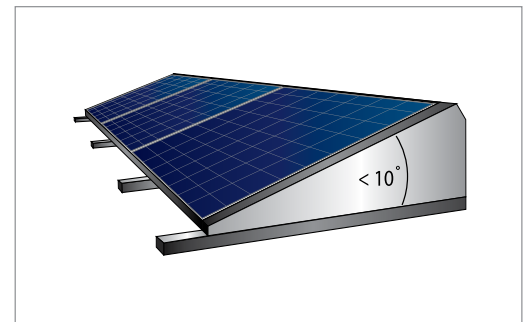
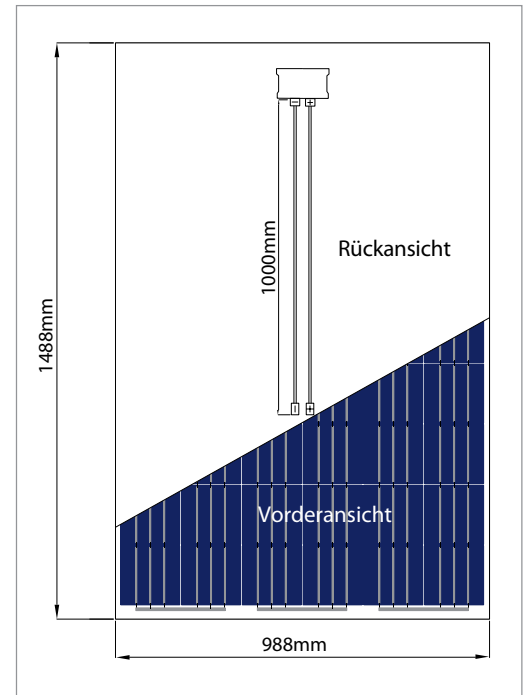
Mechanische Daten und Anlagenauslegung

Maße H x B x T	1488 x 988 x 7 mm (Anschlussdose 40 mm)
Gewicht	23 kg
Maximale Systemspannung	1000 V
Rückstrombegrenzung I _R	15 A
Zellen	54 x 6" polykristallin
Rahmen	Rahmenlos
Glas	Frontscheibe 2.8 mm gehärtetes Sicherheitsglas, hoch transparent, eisenarm; Rückscheibe 2.8 mm gehärtetes Sicherheitsglas
Anschlussdose	Anschlussdose ProConnect® IP65 mit patentiertem Anschlussystem, 3 Bypassdioden
Verkabelung	2 x 4 mm ² - Verkabelung mit Multicontact MC4-Steckern

Garantie und Zertifikate

Garantie	30 Jahre Leistungsgarantie mit linearisierter Abstufung, 12 Jahre Produktgarantie. Einzelheiten finden Sie in unseren Garantiebedingungen
Zertifikate	IEC 61215 ed.2, IEC 61730

Dieses Datenblatt ist nicht rechtsverbindlich. Die tatsächlichen Spezifikationen und/oder Produktmerkmale können davon abweichen.
Achtung: Lesen Sie die Sicherheits- und Installationsanweisungen durch, bevor Sie das Produkt verwenden. Weitere Einzelheiten finden Sie auf unserer Website.



Verbesserte Selbstreinigung, insbesondere für Anwendungen mit niedrigem Neigungswinkel unter 10°

Scheuten Solar-Vertriebspartner:
Firmenstempel