

## PV-FRISBEE TAIPEI

### *Das erste gebäudeintegrierte Photovoltaik (BIPV) Projekt in Taiwans Hauptstadt an der Europäischen Schule*

Das Vorzeigeprojekt für integrierte Photovoltaik wurde von dem bekannten taiwanesischen Architekten Kuo Ying-Chao aus dem Architekturbüro bio architecture formosana in der Form einer Frisbee gestaltet, um den Charakter des Kinderspielplatzes und das lebhafteste und dynamische Wesen der Euro-

sich perfekt mit den Anforderungen einer akademischen Einrichtung.

Durch die einzigartige Integration von britischen, französischen und deutschen Abteilungen sowie einer High School bietet die Taipei European School (TES) Schülern zwischen 3 und 18 Jahren eine hervorragende



päischen Schule in Taipei perfekt widerzuspiegeln.

Die PV-Frisbee bietet den spielenden Kindern Schutz vor Regen und der hohen Sonneneinstrahlung in Taiwan. Mit einer Lichtdurchlässigkeit von 30% lässt jedes Modul ausreichend Sonnenlicht durch und bietet den Schülern durch den Sonnenschutz gleichzeitig einen angenehmen Außenspielplatz während ihrer Pausen.

Die Photovoltaik- (PV) Module der Frisbee helfen durch die umweltfreundlich erzeugte Energie die Treibhausgase zu verringern und geben gleichzeitig den Schülern die Möglichkeit, mehr über erneuerbare Energien und Umweltschutz zu lernen. Diese stimmige Kombination aus Zukunftstechnologie, Bildung und sauberer Energie deckt

Ausbildung. Die aus 50 verschiedenen Nationen stammenden 1.100 Schüler der Europa Schule bilden ein Umfeld kultureller Vielfalt.

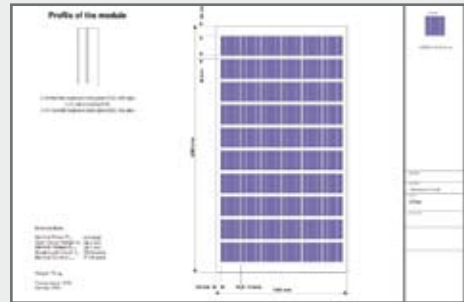
Durch die Lage auf dem Swire European Primary Campus an der Wen Lin Road kann die PV-Frisbee sowohl von Fußgängern auf den umgebenden Straßen des Campus, wie auch von der nahegelegenen Metro Station und aus den vorbeifahrenden Zügen gesehen werden.

**PV-FRISBEE TAIPEI**



Die Fertigstellung des Projektes deckt sich zeitlich mit der offiziellen Einführung einer Einspeisevergütung für Solarstrom in Taiwan – ein großartiger Meilenstein auf Taiwans Weg in eine Zukunft mit Solarenergie.

Das Public-Private-Partnership (PPP) Projekt PV-Frisbee Taipei wurde unter der Projektleitung der abakus solar AG mit finanzieller Unterstützung des Bundesministeriums für Wirtschaft und Technologie (BMWi) und der Deutschen Energieagentur (DENA) in Zusammenarbeit mit Melchers Trading GmbH, a2peak power Co.,Ltd, AU Optronics Corp., bio architecture formosana, SMA Solar Technologie AG und dem TÜV Rheinland realisiert.



<b>Netzgekoppelte BIPV-Anlage</b>	
Anlagengröße:	6,8 kWp
Modulanzahl:	32 transparente Doppelglas-PV-Module von a2peak
Modulfläche:	68 m <sup>2</sup>
Gesamtfläche:	93 m <sup>2</sup>
Wechselrichter:	1 x SB3000, 2 x SB1700, Überwachung und Kommunikation durch SMA

Supported by